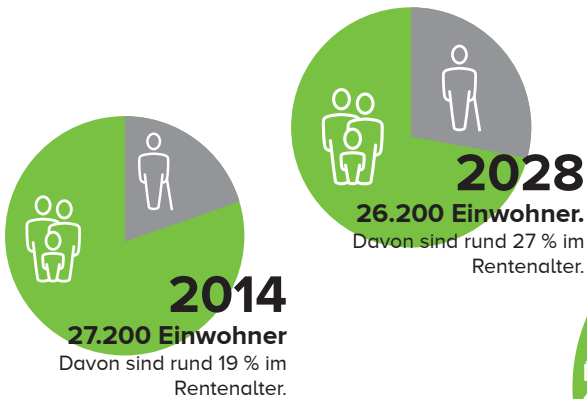


## WARUM IST INNENENTWICKLUNG WICHTIG ?

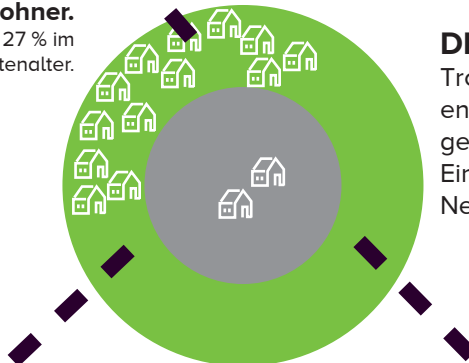


### BEVÖLKERUNGSENTWICKLUNG

Die Bevölkerung in der Baunach-Allianz wird zunehmend älter. Gleichzeitig wird für das Jahr 2028 ein Rückgang auf 26.200 Einwohner prognostiziert.

### DER DONUT-EFFEKT

Trotz sinkender Bevölkerungszahlen entstehen jedes Jahr viele neue Wohngebäude. Ein Großteil der Häuser entsteht in Neubaugebieten am Siedlungsrand.



### ENTLEERUNG DER ORTSKERNE

Die Folge sind vereinzelte Leerstände in den Ortskernen, einhergehend mit Sanierungsstau und einem Bedeutungsverlust für die Ortsmitte.

### LEERSTANDSSPIRALE

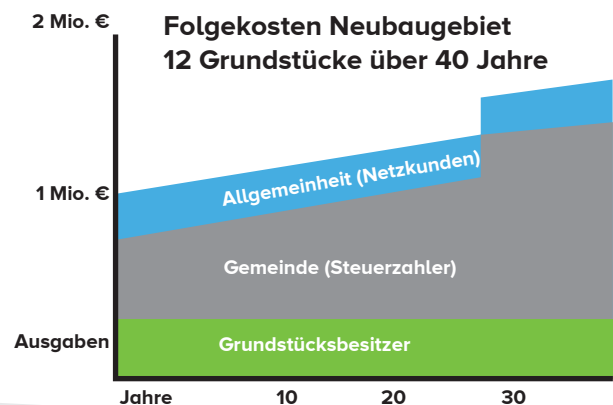
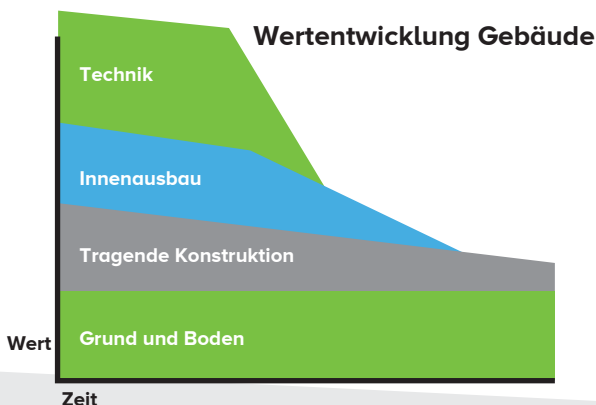
An Orten mit Leerstand entsteht oft weiterer Leerstand. Das Umfeld wird als Wohn- und Gewerbestandort unattraktiv und es wird nicht mehr investiert.

### FLÄCHENVERBRAUCH

Am Ortsrand werden immer mehr neue Flächen erschlossen und versiegelt. Neue Infrastruktur ist nötig.

### FOLGEKOSTEN FÜR INFRASTRUKTUR

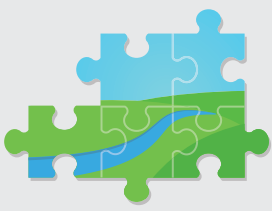
Steigende Kosten für z.B. Kanal- und Straßenunterhalt sind die Folge für alle. Die Abbildung zeigt, welche Kosten im Laufe der Zeit für ein Neubaugebiet anfallen.



Schon nach wenigen Jahren kann es bei leerstehenden Gebäuden zu erheblichen baulichen Mängeln kommen. **Nehmen Sie Kontakt mit uns auf, wir inserieren Ihre Immobilie kostenfrei.**

Unzählige erschlossene Bauplätze sind ungenutzt und verursachen langfristig Kosten. **Bevor neue Bauplätze erschlossen werden, denken Sie über den Verkauf Ihres ungenutzten Bauplatzes nach.**





## WAS KÖNNEN WIR TUN ?

Nur mit Ihnen gemeinsam können wir leerstehende Gebäude und ungenutzte Bauplätze aktivieren und für lebendige Ortskerne und niedrige Infrastrukturkosten sorgen. Gleichzeitig besteht die Möglichkeit den zunehmenden Flächenverbrauch einzuschränken. Die Gemeinden der Baunach-Allianz werden ab 2019 mit folgenden Bausteinen die Innenentwicklung unterstützen:

### KONTAKT

#### FRAGEN & ANTWORTEN

#### Baunach-Allianz e.V.

Allianzmanager  
Felix Henneberger  
Rittergasse 3  
96106 Ebern

henneberger@baunach-allianz.de  
[www.baunach-allianz.de](http://www.baunach-allianz.de)  
09531 / 62947

### IMMOBILIENBÖRSE

#### GRUNDSTÜCKE.IMMOBILIEN.GEWERBE

Sie möchten Ihr Gebäude oder Grundstück verkaufen? Wir veröffentlichen dieses überregional und unterstützen Sie bei der optimalen Präsentation.

#### Immobilienbörse

[baunach-allianz.de/immobilien](http://baunach-allianz.de/immobilien)

Füllen Sie jetzt den beiliegenden Fragebogen aus und wir veröffentlichen Ihr Inserat **KOSTENFREI.**



### GEMEINSAM MEHR ERREICHEN

Sie möchten in ein leerstehendes Gebäude im Altort investieren?

Nutzen Sie ab Mitte 2019 unser kommunales Förderprogramm.

### KOMMUNALES FÖRDERPROGRAMM BAUKOSTEN SENKEN

Sie interessieren sich für ein leerstehendes Gebäude im Altort ?

Nutzen Sie ab Mitte 2019 die kostenlose Bauberatung.

### BAUBERATUNG MÖGLICHKEITEN ENTDECKEN

Die Baunach-Allianz mit ihren elf Städten und Gemeinden erstreckt sich über die drei Landkreise Bamberg, Haßberge und Coburg. Die Städte und Gemeinden fühlen sich trotz ihrer Unterschiede verbunden und weisen traditionell Beziehungen in den verschiedensten Lebensbereichen auf. Verbindungen im Schulwesen, bei Einkäufen oder Arztbesuchen aber auch im Naturraum waren ausschlaggebend für das Entstehen der Zusammenarbeit.

[www.baunach-allianz.de](http://www.baunach-allianz.de)